

# 奥出雲。行こう、そろそろ

奥出雲町観光パンフレット

そろそろ行こう、奥出雲。



追谷棚田



観光協会でレンタサイクル



4,620円～

レンタカー

観光、帰省、ビジネスに！※要予約



レンタサイクル

720円～



当日レンタルも可能！ ※予約優先

→ 奥出雲町観光協会で貸出 & 返却 →



ご予約・お問い合わせ：奥出雲町観光協会

☎ 0854-54-2260

営業時間 8:30～17:00



一般社団法人奥出雲町観光協会  
Okuizumo Tourism Association

〒699-1511島根県仁多郡奥出雲町三成641-22  
Tel. 0854-54-2260 Fax. 0854-54-0020

okuizumo.org

Take Free

中国山地の山間に位置する島根県仁多郡奥出雲町。同県を代表する海側の観光地、「出雲大社」からは約70分、「松江城」からは約60分ほど内陸方面に車を走らせて辿り着く「奥の地」です。視界いっぱい広がる田んぼや、町を渡る緑の風、用水路を流れる水の音など、日本の原風景そのままの「懐かしい姿」は、「奥の地」ならではの賜物。また、古事記や日本書紀で「スサノオノミコトが降臨した」と記されている出雲神話発祥の地であり、「たたら」と呼ばれる製鉄技術を極めた、日本の産業の礎の地でもあります。



鉄穴残丘(横田地区原口集落)

- 03 鉄師のおもてなし
- 05 奥出雲を体験する。
- 09 奥出雲を観光する。

- 13 奥出雲の温泉。
- 14 奥出雲で泊まる。
- 15 奥出雲で食べる。
- 17 奥出雲のお土産。
- 19 奥出雲ザックリ観光マップ
- 21 奥出雲の旅計画。
- 22 奥出雲へのアクセス

### ヤマタノオロチ伝説

天上界を追い出されたスサノオノミコトは出雲国の鳥髪(船通山)に降りて来ました。そこで、泣いている老夫婦と若い娘(ナタヒメ)に出会います。話しを聞くと、8人の娘のうち7人がヤマタノオロチに連れ去られ、残った娘もすぐオロチに連れて行かれると言います。スサノオは、老夫婦に強い酒を造らせて待っていると、現れたオロチはその酒を飲み、酔っぱらい、眠ってしまいます。すかさずオロチに斬りかかり退治しました。その時、尻尾の先から出てきた剣(アメノムラクモノツルギ)を、姉のアマテラスに献上しました。これが、三種の神器のひとつ「草薙剣(クサナギノツルギ)」です。その後、スサノオとナタヒメは結婚し、幸せに暮らしました。その六代の子孫にオオクニヌシが現れるのです。

\*古事記より





## いとほらけ いとほきねんかん 糸原家・糸原記念館

白壁土蔵づくりの趣のある記念館には、松江藩鉄師頭取糸原家が長く伝承してきた美術工芸品やたたら製鉄の資料などを展示しています。隣接する糸原家居宅は国の有形文化財に登録される大邸宅です。出雲流庭園(国登録記念物)と合わせて見ると、かつてこの地で栄えた鉄師の往時の姿がしのべられます。記念館奥手には林間散策路「洗心乃路」があり、四季折々の移ろいを楽しむことができます。

①0854-52-0151②奥出雲町大谷856-18③4月～11月9:00～17:00(入館は16:00まで)、12月～3月10:00～16:00(入館は15:30まで)④水曜日・展示入替日(3.6.9月中旬に各5日)・年末年始(12月30日～1月5日)⑤あり⑥記念館・庭園・洗心乃路共通券:大人1,000円・高大生700円・小中生300円/団体(20名以上)大人800円・高大生550円・小中生250円※12月～3月まで2割程度の割引あり



## かべやしゅうせいかん さくらいげじゅうたく ていえん 可部屋集成館 / 櫻井家住宅・庭園

可部屋集成館は、奥出雲櫻井家に長年にわたり、伝えられてきたものを集めた歴史資料館です。櫻井家は、戦国の武将「瑞団右衛門」の末裔家で、この地で製鉄業を営み「菊一印」の銘鉄を鍛えました。松江藩より「鉄師頭取」の要職を拝命し、広く地域内の製鉄業を取り仕切りました。松平不昧公が「岩浪」と命名した滝のある庭園(国の名勝)も美しく、周囲の景観とともに紅葉スポットとしても有名です。

①0854-56-0800②奥出雲町上阿井1655③9:00～16:30(入館は16:00まで)④月曜日(祝祭日の場合は翌日)・12月中旬～3月中旬は冬季休館⑤あり⑥集成館・庭園共通券:大人1,000円・高大生650円・小中生450円/団体(20名以上)大人900円・高大生600円・小中生400円

### 櫻井家から車で5分&無料で見学できる



たたら角炉伝承館(旧模原製鉄場角炉)  
①0854-52-2672(奥出雲町教育委員会)②奥出雲町上阿井1325-6③9:00～17:00(入館は16:00まで)④12月中旬～2月下旬⑤あり

### 糸原家の屋敷の中にカフェがある



茶房十五代  
①0854-52-0151②奥出雲町大谷856-18③10:00～16:00④水曜日・その他不定休⑤あり

大正時代の雰囲気味わえる空間で、天井・窓ガラス、単筒や什器の時計は当時のものです。注文してから豆を挽きハンドドリップするコーヒー、昔から糸原家とは深い繋がりがある抹茶や店長手作りの日替わりケーキがおすすめです。茶房のみご利用の場合は直接茶房へお進みください。記念館、庭園、洗心乃路への入場は入場料が必要です。

## 十六代目に聞く 鉄師糸原家の歴史

約400年の歴史をもつ「糸原家」は、たたらから生まれた奥出雲特有な伝統と文化が凝縮された場所です。時代に合わせて「変化」しながらも「守るべきもの」を大切にしてきた、十六代目本人から直接お話を聞いた後は、大正時代の雰囲気が味わえるカフェ「茶房十五代」でお飲み物をお召し上がりいただけます。

①1人1,500円～②約90分③年中④10名⑤10:00～16:00⑥記念館展示の入替日(年に3回程度)・年末年始(12月30日～1月5日)⑦2名⑧代金は現地で直接お支払いください。お客様の希望日に沿えない場合があります。



## 奥さまが伝える 鉄師櫻井家の歴史と お茶のおもてなし

築300年近い櫻井家住宅(重要文化財)には、たたら操業でこの地域を守ってきた先人たちの想いがたくさん詰まっています。そして、その佇まいとつらえからは櫻井家の「丁寧な暮らし」を感じることができます。奥さまによるお抹茶のおもてなしをいただきながら、「櫻井家の歴史」を開ける貴重な体験です。

①1人3,500円②約60分③3月下旬～12月上旬④15名⑤10:00～15:00⑥月曜日(祝祭日の場合は翌日)・12月中旬～3月中旬⑦3名⑧代金は現地で直接お支払いください。お客様の希望日に沿えない場合があります。



### 鉄師のおもてなし

江戸時代中期、松江藩は「手許不如意(手持ちの金が少ない状態)」となり、札差等から借財を重ね、藩財政はひっ迫するようになりました。その財政再建に大きく貢献したのが「たたら製鉄」で、鉄師は名字帯刀を許され士分格を与えられました。藩主は、たびたび鉄師の屋敷を訪れています。一説には「紅葉狩り」に奥出雲を訪れたとも言われています。そのたびに、鉄師は最高級のおもてなしをしました。鉄師の本宅を本陣とするため、藩主のために部屋に改築しました。また、池泉回遊式や出雲流の庭園を造り、鉄穴(かんな)流しで培った土木工事の技術を駆使して滝を造り、茶室を造りました。藩主がお越しになるときは、鉄師を始め、支配の作業員や近隣の農家は、すべての家を藩主御一行(約160名)のために明け渡し、米や魚、山菜など山・川・野の食材を提供し、御紋入りの食器を作り、おもてなしをしたと伝わっています。

体験のお申し込み・お問い合わせ  
奥出雲町観光協会  
☎0854-54-2260  
WEBからもOK!  
QRコード

子供 大人 体験

### そば打ち体験

奥出雲町は「そばどころ」として有名で、県内外からのお客様で賑わっています。町内で「そば打ち体験」ができる施設が3ヶ所あります。※施設によって、受入可能人数が異なります。

①一練り4,000円～②約90分③年中④20名⑤10:00～15:00⑥年末年始⑦1名



大人 見学 体験

### 包丁作り体験

たたら製鉄により、鉄の生産と農具刃物造りが盛んに行われた奥出雲町で、四代にわたり伝統を受け継ぎ、島根県ふるさと伝統工芸品にも指定されている「雲州忠善刃物」の川島氏の指導を受けながら「自分だけの包丁」を作る事ができます。完成した包丁に自分の名前を入れてもらうことも可能です

①1回33,000円②約120分～180分③年中(イベント出店前後は不可)④2名⑤(1)9:30スタート、(2)13:30スタート⑥日曜日・祝祭日・年末年始⑦1名



子供 大人 学習 体験

### 豆腐作り体験

「奥出雲とうふ・いしだ」のスタッフと一緒に豆腐作りを体験できます。美味しい豆腐作りの秘密に触れることが出来る体験メニューです。

①1人1,650円②約60分③年中④40名⑤10:00～15:00⑥年末年始⑦3名



### 湯葉すくい体験

「奥出雲とうふ・いしだ」の体験工房の湯葉すくい体験です。出来たてのとろとろ、クリーミーな湯葉を50分、食べ放題です。自分ですくって食べる湯葉は格別。店内は豆乳のいい香りが漂います。

①1人1,650円②約50分③年中④8名⑤(1)13:00スタート、(2)15:00スタート⑥年末年始⑦3名

大人 見学

### 日本刀鍛錬実演

奥出雲たたらと刀剣館で、奥出雲町在住の「小林刀匠」による日本刀鍛錬実演の見学とお話を聞くことができます。毎月第2日曜日および毎月第4土曜日の(1)10:00～(2)13:00～計2回鍛錬実演を公開。見学される場合は、当日、入館の際、受付にて特別入館料1,270円(大人1名)お支払いください。

①特別入館料:大人(高校生以上)1,270円・小中学生630円②約40分③毎月第2日曜日・第4土曜日④20名⑤毎月第2日曜日および毎月第4土曜日の(1)10:00～(2)13:00～⑥⑦1名



上記公開日以外での見学を希望される場合は、申し込みが必要となります。ホームページをご覧くださいか、お電話にてお問い合わせください。  
①実演1回20,000円と、奥出雲たたらと刀剣館の入館料が別途必要②約40分③年中④20名⑤10:00～16:00⑥火曜日・12月28日～1月4日⑦1名

#### 体験のお申し込み・お問い合わせ

- ご希望の「体験・見学」を選んで「観光協会」へご連絡ください。
- 予約の手配をして、お客様へ行程表を、お送りいたします。

☎ 0854-54-2260

WEBからもOK!



※代金は現地で直接支払いになります。 ※価格は全て税込価格です。 ※事業者の都合や、天候の影響でお客様の希望日に催行できない可能性があります。

子供 大人 学習 体験

### 座禅体験

奥出雲八観音霊場第一番であり、パワースポットとしても人気のある蔭涼寺で座禅体験ができます。  
 ①10,000円と参加者1名につき200円のお賽銭②約60分③年中④制限なし⑤9:00～16:00(早朝・夜間も応じますので、ご相談ください。)⑥特に設けていませんが、土日祝日、お盆とその周辺、年末年始はお寺の行事と重なり、お受けできない可能性があります。事前にご相談ください。⑦1名



子供 大人 学習 体験

### そろばん作り体験

奥出雲町は、兵庫県小野市と並んで「そろばん」の二大生産地です。奥出雲町で生産されている「雲州そろばん」は、国の「伝統的工芸品」に指定されています。13桁のミニマイそろばんを職人と同じ手順で作ります。  
 ①1人2,200円②約60分③年中④5名⑤10:00～16:00⑥土曜日・日曜日・祝祭日・年末年始⑦1名



子供 大人 学習 体験

### 農業・田舎体験

田植え・稲刈り、山菜取り、カブトムシ採取、餅つきなど、季節ごとに様々な農業・田舎体験メニューがあります。日本の原風景を感じる奥出雲で「食のありがたみ」と「自然の大切さ」を学べ、子供も大人も楽しめる体験メニューです。体験料金・日程などの詳細は、各体験によって異なりますので、奥出雲観光協会へお問合せください。



#### 1. 山菜採り体験

亀嵩久兵衛山の会の山菜採り名人の案内で、山菜採りが楽しめます。山菜の調理の方法、保存方法なども教えてもらえます。  
 ①大人2,000円・小学生1,000円(幼児無料)②約120分③4月～10月④10名⑤10:00～15:00⑥不定休⑦2名

#### 3. お米作り体験

田植え体験、草取り体験、稲刈り体験の全3回を通してお米作りの体験ができます。1回だけの参加も可能です。※各回ごとに大人お1人様仁多米2kgプレゼント  
 ①1人4,500円②1回約180分③田植え体験5月・草取り体験6月・稲刈り体験9月※実施日が確定次第、観光協会へ告知します。④各20名⑤各10:00～13:00⑦3名

#### 2. 餅つき体験

杵と臼でつく餅つき体験。つきたてのお餅をその場で、きな粉やぜんざいで食べます。  
 ①1白6,000円～(+1人あたり200円)※未就学児無料②約120分③年中④相談に応じて⑤11:00～15:00⑥不定休⑦2名

#### 4. 福頼棚田めぐりと仁多米おにぎりの試食

福頼棚田を地元の方の案内で巡った後に、この土地でとれた仁多米のおにぎりの試食(無料)ができます。  
 ①5,000円/ガイド1名につき20名②約60分③冬期以外④40名⑤11:00～14:00⑥不定休⑦1名

子供 大人 学習 体験

### ミニ壺作り体験

「友塚壺工店」で、ミニ壺作り体験ができます。壺師の友塚氏こだわりの珈琲とイ草スイーツを頂きながら「壺」の話や作り方の説明を聞き、制作します。自分だけのオリジナルのミニ壺、和小物の飾り台として使ったり、花瓶を置いてみたり使い方は自由。  
 ①1人3,500円②約120分③年中④7名⑤14:00～16:00⑥日曜日、第一・第三土曜日、祝祭日(その他イベントなどで対応できない場合もあります)⑦2名



子供 大人 学習 体験

### 牧場探検&バター作り体験

放牧を取り入れて、牛が自由に行動できる飼育環境を整えている「ダムに見える牧場」で、牛の餌やり体験や牧場・放牧地案内、バター作り体験ができます。  
 ①1グループ(5名まで)3,000円②約60分③3月～12月上旬④20名⑤11:00～15:00⑥不定休⑦1名



子供 大人 見学

### 舞茸工場見学と収穫体験

「舞茸奥出雲」の工場で、菌床栽培した舞茸見学と舞茸1つを収穫しお持ち帰りできます。  
 ①1人900円②約30分③年中④30名⑤10:00～15:00⑥年末年始・不定休⑦2名



#### 体験のお申し込み・お問い合わせ

- ご希望の「体験・見学」を選んで「観光協会」へご連絡ください。
- 予約の手配をして、お客様へ行程表を、お送りいたします。

☎ 0854-54-2260

WEBからもOK!



※代金は現地で直接支払いになります。 ※価格は全て税込価格です。 ※事業者の都合や、天候の影響でお客様の希望日に催行できない可能性があります。



### 延命水 (JR木次線出雲坂根駅・舞茸奥出雲敷地内)

鳥根県名水百選のひとつで、冬は暖かく、夏は冷たい湧き水。古老の伝えによれば、狸や狐が多く、寿命100年をこえたとされる古狸が好んで飲用したことから里人も長寿の霊水として飲用を始め、そのうち延命の水と名づけられたと言われています。源泉はJR出雲坂根駅の敷地内ですが、隣接地の「舞茸奥出雲」に同源泉を引いた水くみ場があります。

- 1.JR木次線出雲坂根駅①0854-54-2260(奥出雲町観光協会)②奥出雲町八川1992③定めなし④年中無休⑤あり⑥無料
- 2.舞茸奥出雲敷地内①0854-52-0017(舞茸奥出雲)②奥出雲町八川1889-2③定めなし④年中無休⑤あり⑥無料



### 奥出雲おろちループ

とぐろを巻く「ヤマタノオロチ」をイメージして建設され、国道314号坂根・三井野原を11の橋と3つのトンネルからなる二重ループです。シンボルの「三井野大橋」は、ヤマタノオロチが炎を吹いたように見える赤い橋になっています。

- ①0854-52-3111(道の駅奥出雲おろちループ)②奥出雲町八川2500-294⑤あり



### 奥出雲多根自然博物館

アロサウルスやヨロイ竜エウオプロケファルスの全身骨格、そしてティラノサウルスの頭骨にアバトサウルスの上腕骨(実物)と、中国地方では数少ない、恐竜を満喫しながら地球の歴史と生命の進化を学べる博物館。佐白温泉「長者の湯」やご宿泊者様限定の特典として、ナイトミュージアムや博物館クイズ、恐竜のボードゲームが楽しめます。

- ①0854-54-0003②奥出雲町佐白236-1③10:00～16:00④火曜日(祝祭日の場合は翌日休み)・年末年始⑤あり⑥一般600円・小中高生300円※団体(20名以上):一般480円・小中高生240円



### みなり遊園地

巨大な滑り台や遊具を備えた遊園地です。(冬期はトイレ閉鎖)

- ①0854-52-2675(奥出雲町役場建設課)②奥出雲町三成1641-1③定めなし④年中無休⑤あり



### 奥出雲やまなみファーム

ポニーの乗馬体験、餌やり体験などのふれあい体験ができます。来場の際にカンパをお願いします。

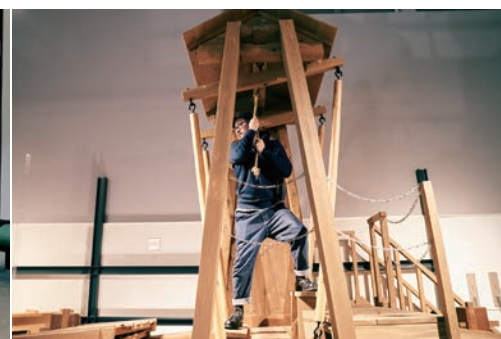
- ①090-3927-0795②奥出雲町三沢布屋1382-8③10:00～16:00④平日(事前予約で対応可能)⑤あり



### わくわくプール

船通山のふもと、斐伊川の源流部にあり、斐乃上温泉の源泉を川辺に引き込んだプールです。水深は浅く、トイレと更衣室もあるので、お子様連れでも安心して遊べます。

- ①0854-54-2260(奥出雲町観光協会)②奥出雲町竹崎1844-40③定めなし④年中無休⑤あり



### 奥出雲たたらと刀剣館

奥出雲町のたたら製鉄の歴史と仕組みの展示をはじめ、操業の映像、玉鋼を用いて造られる日本美術刀剣について展示しています。たたら操業を安定させるための保温と乾燥を目的とした巨大で複雑なたたら炉の地下構造模型は圧巻の迫力です。各種の轆(ふいご)の操作体験もできます。日本刀の鍛錬実演も公開しています(月2回)。

- ①0854-52-2770②奥出雲町横田1380-1③9:30～17:00(最終受付16:30)④火曜日(祝祭日の場合は翌日休み)・12月28日～1月4日⑤あり⑥大人(高校生以上)530円・小中生260円※団体(20名以上)大人(高校生以上)410円・小中生210円、刀剣鍛錬実演日は大人(高校生以上)1,270円・小中生630円※団体(20名以上)大人(高校生以上)1,050円・小中生530円



### NPO法人さくらおろち

尾原ダム周辺の自然環境や伝統文化、施設などの地域資源を生かし、さくらおろち湖祭りやクレスト点検放流イベントなどを行っている団体です。

- ①0854-48-9050②雲南市木次町平田36-1③8:30～17:30④土曜日・日曜日・祝祭日・年末年始⑤あり



### 三井野原スキー場

初心者やファミリーにおすすめのゲレンデです。

- ①0854-54-2524(奥出雲町定住産業課)②奥出雲町八川三井野原③あり



### トウトウの滝

落差15mの多段瀑の滝です。小さな滝ですが、段を流れる複雑な瀑流と車道からすぐに滝があるので手軽に散策ができます。

- ①0854-54-2260(奥出雲町観光協会)②奥出雲町三沢③定めなし④年中無休⑤あり



### 松本清張「砂の器」記念碑

「砂の器」は昭和35年、読売新聞に連載されたベストセラーの推理小説で、亀嵩(かめだけ)の地名とゾーズ一井が推理の鍵をにぎる物語でした。この記念碑は松本清張の書が彫り込まれています。

- ①0854-54-2260(奥出雲町観光協会)②奥出雲町亀嵩1284③定めなし④年中無休⑤なし



奥出雲町観光ガイド



okuzumo.org



### そろばんと工芸の館

そろばん製品の製造工程が見学できる製造場を併設しており、間近でそろばん作り熟練の職人技を見ることができます。木工品や家具の展示販売も行っています。

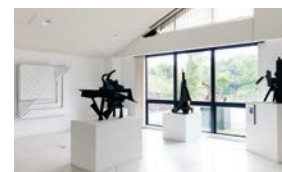
- ①0854-52-0839②奥出雲町下横田76-5③9:00～17:00④土曜日・日曜日・祝祭日・年末年始⑤あり



### 雲州そろばん伝統産業会館

JR出雲横田駅に隣接し、そろばんの歴史や製造工程、名工の作品などを展示している資料館。珠さしの体験もできます。

- ①0854-52-0369②奥出雲町横田992-2③9:00～17:00(最終受付16:30)④火曜日(祝祭日の場合は翌日休み)・12月28日～1月4日⑤あり⑥一般310円・高生210円・小中生150円※団体(20名以上)一般260円・高生150円・小中生100円



### 奥出雲鉄の彫刻美術館

ニューヨークを中心に活動した鉄の彫刻家下田治の作品を展示・収蔵する美術館。和室やレストランスペースでは、団体利用も可能。(事前予約で弁当注文可)

- ①0854-52-3111(道の駅奥出雲おろちループ)②奥出雲町八川2500-34③10:00～16:00④水曜日、12月～3月は冬期休業⑤あり



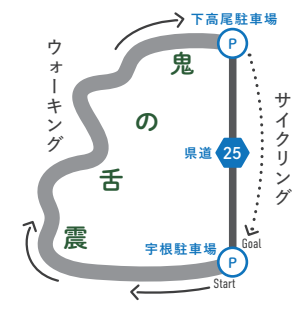
奥出雲町観光協会（出雲三成駅構内）で受付・支払いしたら、鬼の舌震「宇根駐車場」まで車で移動！

1. 鬼の舌震ウォーキングスタート！
2. 「下高尾駐車場」で自転車に乗って
3. レッツサイクリング！最後の下り坂きもちイ〜
4. 「宇根駐車場」で自転車を返却して終了

大人 500円 / 子供 300円

## ぐるっと鬼の舌震散策からのサイクリング

宇根駐車場から散策すると、下高尾駐車場まで約 2.3km。往復して歩くとなかなか時間がかかります。途中まで散策して車を停めた駐車場へ戻る方が多いので、レンタサイクルサービスを行っています。ぜひ、「行き」はダイナミックな巨岩や渓谷美を堪能し、「帰り」は自転車で奥出雲の風を感じてみてください。



☎ 0854-54-2260 WEBからもOK!

前日予約制のサービスですが、出来る限り当日も対応いたします。



### おにのしたぶるい 鬼の舌震

黒雲母花崗岩地帯を、斐伊川の支流大馬木川の急流が長年にわたって浸食し、また節理や罅穴(おうけつ)によって造られた約2kmにわたるV字峡谷です。出雲風土記の「恋山(したいやま)」の記述の中に「ワニ(サメ)が、美しい女神・タマヒメに恋慕う」とあり、地名の由来になっています。新緑、紅葉の名所で、国の名勝・天然記念物に指定されており、伝説に因んだ「舌震の”恋”吊橋」から続くバリアフリー遊歩道は恋人の聖地になっています。

①0854-54-2260(奥出雲町観光協会)②奥出雲町三成1417-6③日没までの散策を推奨(外灯照明設備などは設置していません)④・⑤あり⑥冬季は積雪のため通行不可



### 奥出雲多根自然博物館



①0854-54-0003②奥出雲町佐白236-1③チェックイン16:00/チェックアウト10:00④年末年始⑤あり⑥客室は19室(恐竜ルーム7室)、古民家一棟貸し「奥出雲百姓塾」もあり。宿泊者限定特典「ナイトミュージアム」利用可(19:00～21:00)。佐白温泉入浴券付(但し、佐白温泉は第二・第四火曜日は休み)⑦1泊2食付き10,250円～(大人1名)



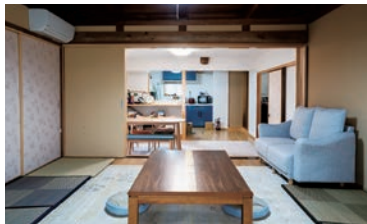
### 蔵宿うずまき

①050-3695-9009②奥出雲町鴨倉643③チェックイン16:00/チェックアウト11:00④水曜日・木曜日⑤あり(2～3台)⑥3日前までの事前予約制。冬期(12～3月)は要問い合わせ。⑦5月～10月:大人28,000円、4～12歳14,000円、3歳以下無料。11月～4月:大人31,000円、4～12歳15,500円、3歳以下無料※一泊二食付き。



### 浪花旅館

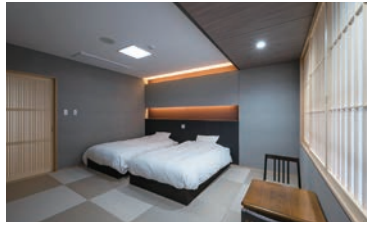
①0854-52-1014②奥出雲町横田1024-3③チェックイン16:00/チェックアウト10:00④年末年始・不定休⑤あり⑦1泊2食付き8,580円～(大人1名)



### にしゆのの宿縁(えん)



①0854-57-0196②奥出雲町亀嵩1744③ご希望に応じて④不定休⑤あり⑥民泊⑦6,000円(素泊まり)/8,500円(1泊2食付き※共同調理)※農業体験などのプログラムもあり。



### 奥出雲町サイクリングターミナル

①0854-54-2100②奥出雲町三成558-6③チェックイン16:00/チェックアウト10:00④無休⑤あり⑥レンタサイクルあり・レストラン(仁多米食堂)昼11:00～14:30(LO. 14:00)夜17:30～20:00(LO.19:30)⑦1泊2食付き8,500円～(4名様1室大人1名あたり)



### 亀嵩温泉 玉峰山荘



①0854-57-0800②奥出雲町亀嵩3609-1③チェックイン16:00/チェックアウト10:00④無休(年に2回程度メンテナンス休業あり)⑤あり⑥亀嵩温泉⑦1泊2食付き13,680円～(大人1名)



### 三国ロッジ

①0854-52-3111②奥出雲町八川2500-34③チェックイン14:00～17:00/チェックアウト10:00④水曜日、12月～3月は冬期休業⑤あり⑥ロッジ⑦1～2名まで8,800円/3名から1名につき4,400円/小学生以上は1名につき4,000円(税別)/未就学児無料(添い寝)



### たたら原



①0854-54-2260(奥出雲町観光協会)②奥出雲町小馬木307-1③ご希望に応じて④不定休⑤あり⑥民泊⑦素泊まり6,000円/共同調理8,000円



### かたくりの里 民宿たなべ



①0854-52-0930②奥出雲町竹崎1844③チェックイン16:30/チェックアウト9:30④水曜日・木曜日・12月31日・1月1日⑤あり⑥斐乃上温泉⑦1泊2食付き10,600円～(大人1名)



### ゲストハウスSLOW HOUSE@okuizumo

①080-9174-1605②奥出雲町三沢1086-10③チェックイン16:00/チェックアウト10:00④不定休⑤あり⑥ゲストハウス⑦1名4,500円～



### 福屋旅館

①0854-52-1043②奥出雲町横田945-1③チェックイン16:30/チェックアウト10:00④年末年始⑤あり⑦お問い合わせください。

奥出雲で泊まる。

## 奥出雲美肌温泉郷

亀嵩温泉、佐白温泉、斐乃上温泉、3か所の奥出雲温泉郷で湧き出す温泉は、どれも美肌・美白の効能が期待できる「アルカリ性単純温泉」です。pH(ペーハー)が高いほど「ぬるぬる感」が強く、汚れを落とす効果も期待できます。湯あたりしにくいので、湯めぐりを楽しむのもおすすめです。

### 佐白温泉

疲労回復 関節痛 筋肉痛 神経痛

出雲神話ゆかりの地にあり、お湯は「ぬるぬる」とした肌触りです。湯上りは重曹成分の作用で、お肌さっぱりつるつるになります。



### 長者の湯

pH 9.8



浴室の天井は高く、露天風呂は周囲の自然に囲まれており、解放感抜群です。郷土の味を提供するお食事処もあり、新鮮野菜・特産品などのお土産選びも楽しめます。  
①0854-54-0203②奥出雲町佐白3-9③10:00～21:00(最終受付20:30)④第二・第四火曜日⑤あり⑥レストラン11:00～14:00/17:30～20:30(LO.20:00)/ティータイム14:00～17:30

### 斐乃上温泉

疲労回復 冷え性 神経痛



「日本三大美肌の湯」の一つとして知られており、薬効の高い温泉として古くから人々に親しまれてきました。お湯の肌触りは「ぬるぬる」としており、湯上り後はお肌が「つるん」とした潤いを補給します。



### 斐乃上荘

pH 9.9



船通山の麓に湧き出る温泉です。大浴場には開放的なガラス窓があり、湯船につかりながら周囲の山々の新緑や紅葉が楽しめます。レストランでは奥出雲産そば粉を使用した手打ちそばなどもあります。  
①0854-52-0234②奥出雲町竹崎488-1③10:00～19:00(最終受付18:30まで/冬期は要連絡)④火曜日(但し11月は毎日営業)・冬季休館あり⑤あり⑥レストラン11:00～14:00

奥出雲の温泉。

### 亀嵩温泉

高血圧 冷え性 関節痛 神経痛

古くから「万病に効能がある」と言い伝えられています。お湯は「つるさら」とした肌触りです。炭酸水素塩成分が多く、美肌+美白効果も期待できます。



### 玉峰山荘

pH 8.9



岩と檜の大浴場と露天風呂をはじめ、家族風呂や砂風呂もあります。また、遠赤外線サウナや山陰で唯一のサンドバスも人気があります。  
①0854-57-0800②奥出雲町亀嵩3609-1③10:00～20:30(最終受付20:00)④年に2回程度メンテナンス休業⑤あり⑥レストラン11:30～14:30(LO.14:00)/17:30～19:30(LO.19:00)



### 民宿たなべ

pH 9.9



アットホームな雰囲気からリピーターが多い宿です。温泉は源泉かけ流しで、入浴の心地よさが自慢。四季の食材をふんだんに使った素朴な食事も楽しめます。  
①0854-52-0930②奥出雲町竹崎1844③10:30～17:00④水曜日・木曜日・12月31日・1月1日⑤あり⑥食事も可能12:00～15:00(2,200円以上の料理の場合は要予約)



### 中国料理 一番館

地元でも人気中華料理店。日替わり定食や、からあげ定食が人気メニュー。自慢の大きからあげは脂っつくなく、時間がたってもパリパリで食べ応え十分です。  
①0854-52-0674②奥出雲町下横田127-1③11:30～14:00/17:30～21:00④不定休⑤あり



### ともに食堂バスカ路店

大きな窓が特徴的な、島根リハビリテーション学院前にある食堂。日替わりランチや手作りの塩だれに漬けたんどもに食堂オリジナルの塩から揚げランチが人気です。  
①0854-54-2065②奥出雲町三成1626③ランチタイム11:30～14:30/カフェタイム14:30～16:00④土・日・祝祭日⑤あり



### たたら

地元スーパーの精肉店が経営しているので、リーズナブルで美味しく、量が多いのが特徴です。しまね和牛焼肉定食のお肉は柔らかくジューシー。お米は仁多米を使用しています。  
①0854-52-0149②奥出雲町下横田128-6③平日11:30～13:30(L.O.13:20)。土日11:30～14:00(L.O.13:50)④水曜日⑤あり



### 吾妻そば

出雲三成駅から徒歩10分のところにあり、この地で愛され50年以上。元祖奥出雲そばの割子そばは、つなぎに山芋をいれどごしが自慢です。そばのほか、うどんや丼物、定食もあります。  
①0854-54-0219②奥出雲町三成409-5③火～土曜日11:00～14:00/17:00～19:00・日曜日 11:00～14:00/夜は予約のみ④月曜日⑤あり

奥出雲で食べる。



### 三井野原ガーデン

①090-9309-5904②奥出雲町八川2915-2③ご希望に応じて④不定休⑤あり⑥民泊⑦13,200円(大人1～3名まで)※4名から1名につき4,400円(小学生以上同額未満就学児無料)



### 御食事処 美雲 (横田蔵市内)

横田ショッピングセンター「横田蔵市」内にある魚屋さん直営の食堂。鮮度抜群のお魚定食や刺身定食、海鮮丼が人気。その他、うどん・そば・ラーメンなどもあります。  
①0854-52-3320②奥出雲町下横田84③11:00～(L.O.14:00)④第二水曜日⑤あり



### バーガーハウスピコピコ

まじめに手づくり「しまね和牛バーガー」。手ごねパティと国産小麦のパンズ、味の決め手は奥出雲産トマトの特製ソース。一番人気は「しまね和牛チーズバーガー」で、ピザ・パスタ・カレー・ラーメン等メニューも豊富です。  
①0854-54-2100②奥出雲町三成558-6③昼11:00～14:30(L.O.14:00)夜17:30～20:00(L.O.19:30)④無休⑤あり



### 仁多米食堂 (奥出雲町サイクリングターミナル内)

出雲三成駅から徒歩5分。奥出雲サイクリングターミナルに併設しています。定食、丼もの、洋食などのメニューがあり、定食のご飯は釜戸炊きの仁多米を使用。仁多米ごはんはおかわり自由。  
①0854-54-2102②奥出雲町三成558-6③昼11:00～14:30(L.O.14:00)夜17:30～20:00(L.O.19:30)④無休⑤あり



### 鬼蕎麦

直営農場で栽培した横田小そばと店主厳選の在来種をブレンドし、毎朝手打ちで十割そば打っています。香り高い、粗引き、細打ちの麺をゆったりとした店内で楽しめます。そば打ち体験や宿泊ができる施設も準備中。  
①0854-54-2101②奥出雲町三成1415-27③11:00～(そばが無くなり次第終了)④水曜日(冬季は水曜日・木曜日)⑤あり



### 扇屋そば

小説「砂の器」の舞台になった亀嵩駅。駅長室がそば屋になっている店内は風情があり、砂の器ファンにも人気。石臼でそば粉を挽き、手打ちで仕上げたこしのあるそばは、喉ごしがよく甘さ控えめのつゆと良く合います。  
①0854-57-0034②奥出雲町郡340③10:00～(なくなり次第閉店)④火曜日(祝祭日は営業)⑤あり⑥JR亀嵩駅内



### 味処玉峰

魚の塩焼き定食や、牛の鉄板焼き定食などが人気です。魚は山陰産、野菜は地元奥出雲産、ご飯は仁多米を使い、見た目も味も価格も納得いただけるお料理を提供いたします。  
①0854-57-0102②奥出雲町亀嵩2268-2③11:00～14:00・18:00～21:00※夜は前日までに要予約④月曜日・第2、第4火曜日⑤あり



### 道の駅 奥出雲おろちループ

道の駅内の軽食コーナー。奥出雲舞茸と奥出雲和牛を使用した和牛肉そばやえび天と奥出雲舞茸をのせたえび舞そばが人気。ソフトクリームなどもあり、休憩にもご利用いただけます。  
①0854-52-3111②奥出雲町八川2500-294③軽食コーナー10:00～15:00(L.O.15:00)④水曜日(繁忙期を除く)、年末年始⑤あり



### まいもんや居酒屋 味奈里

焼き鳥・魚・ラーメン・居酒屋メニューなどが楽しめる居酒屋。出汁からこだわって作る激辛炎太鼓ラーメンやふわふわ生地の「山芋の鉄板焼」が人気。カウンター席やお座敷があります。  
①0854-54-1076②奥出雲町三成260③17:00～24:00(L.O.23:30)④月曜日⑤あり



### 姫のそば ゆかり庵

稲田神社の社務所が蕎麦屋になっています。在来種の横田小そばのお蕎麦もあり、地元の野菜や山菜を使った料理、仁多米コシヒカリのおにぎりがセットになった「そば御膳」が人気。  
①0854-52-2560②奥出雲町稲原2128-1(稲田神社境内)③11:00～14:30(L.O.14:30)④火曜日・第三水曜日(祝祭日は営業)⑤あり⑥稲田神社社務所内



### 高原そば 杏心(ドライブイン三井野内)

ドライブイン三井野原に、2023年4月25日オープン。そばは主に奥出雲町で栽培されたそばを使用し、そば以外の食材もできるだけ奥出雲町の物を使用しています。  
①0854-52-0543②奥出雲町八川2965-6③11:00～15:00(L.O.14:30)※蕎麦が無くなり次第営業終了④月曜日と毎月第1火曜日(月によって変動あり)⑤あり



### 奥出雲ワイルドグランピング

手ぶらで気軽にアウトドアが楽しめるグランピング。そのほかにも、デイキャンプ、BBQ、焚火体験などが楽しめます。施設貸切、出張グランピングも要相談で対応可能。  
①0854-52-0755②奥出雲町下横田1652-1③9:00～18:00(イベント・貸切時変更あり)④不定休⑤あり⑥手ぶらBBQ、グランピング体験、イベント貸切可



### 鬼の舌震亭

「鬼の舌震」の散策コース入口にある観光客の憩いの食堂。こだわりのそばだしを使用し、山菜や山芋などの山の幸を贅沢に乗せた「舌震そば」がおすすめ。小腹が空いた時に手軽に食べられる「鬼のはなくそ」ジビエコロッケも人気。  
①0854-54-1114②奥出雲町三成字根1417-6③10:00～17:00④不定休⑤あり



### 山県そば

昔ながらの製法で作るめんかつゆ。奥出雲産を含むそば粉を使い、毎日手打ちで提供しているお蕎麦はコシがあり香り高い。釜揚げと割子のセットやもみじおろしの辛味でそばの味が引き立つ「おろちそば」が人気。  
①0854-52-1149②奥出雲町大呂515③11:00～15:00(L.O.14:30)そばが無くなり次第終了④火曜日・水曜日⑤あり



### 八川そば

先代がそば打ち名人のおばあさんから伝授された「田舎の味」を現在も守り続けています。横田産のそばに山菜を贅沢に散りばめた「ざいごそば」が人気。  
①0854-52-1513②奥出雲町八川99-1③11:00～16:00④火曜日(祝祭日の場合は翌日休み)⑤あり⑥JR八川駅前



### 純そば 一風庵

地産地消にこだわった、奥出雲産そばを堪能できます。奥出雲とうふ・いしだの湯葉を大胆にのせた数量限定の「ゆばそば」は、クリーミーな湯葉と蕎麦の相性が抜群です。  
①0854-52-9870②奥出雲町下横田89-2③11:00～(L.O.15:00)④木曜日(祝祭日は営業)・毎月最終水曜日⑤あり



### 割烹 川芳

創業80年を超える老舗料亭。お祝い事や法要時など、四季折々の食材を取り入れた旬の一品が楽しめます。その他、お弁当や仕出しも要予約で対応可能。  
①0854-54-1067②奥出雲町三成664-1③要予約11:00～14:00/17:00～22:00④月曜日⑤あり



### 賀松園 横田店

出雲横田駅から徒歩5分。地元のテレビ番組にも取り上げられたお店。寿司のほか、定食やラーメンもあり、ランチメニューの「寿司とラーメンセット」が人気。カウンター席、お座敷、離れに個室もあります。  
①0854-52-1028②奥出雲町横田1029-8③11:30～14:00/17:00～23:00(早めに閉店する可能性あり)④不定休⑤あり



### 森田醤油店

島根県産の大豆・小麦・天日塩を使って自社で醸造し、国内産丸大豆仕込みの醤油並びに醤油加工品を醸造・販売しています。

①0854-54-1065②奥出雲町三成278③9:00～17:45④隔週土曜日・日曜日・祝祭日・年末年始⑤あり



### 道の駅 酒蔵奥出雲交流館

奥出雲酒造の酒蔵がある道の駅。銘酒「仁多米」をはじめ、仁多米コシヒカリや奥出雲蕎麦、あまぎけ、酒粕クリームチーズ、えごま製品など数多くの商品を販売しています。お酒の試飲もできます。

①0854-57-0888②奥出雲町亀嵩1380-1③9:00～17:30④1月1日(その他、設備点検等で定休日となる場合あり)⑤あり



### 道の駅 奥出雲おろちループ

標高約700mの木次線を眺める道の駅です。奥出雲町の特産品などのお土産を販売しています。オリジナル商品やたたら製鉄にちなみ、手打ち包丁や鉄コラガ商品もご紹介します。(道の駅スタンプは24時間押印可)

①0854-52-3111②奥出雲町八川2500-294③9:00～17:00(12月～3月は10:00～16:00)④水曜日(繁忙期を除く)、年末年始⑤あり⑥軽食コーナーあり



### 雲州忠善刃物

明治時代から120年以上続く鍛冶職人の一門。「島根県ふるさと伝統工芸品」の指定を受けている、老舗の鍛冶屋です。雲州忠善刃物の特徴は「刃が硬く、包丁が長切れ(長持ち)」すること。

①0854-54-0920②奥出雲町三成712-7③8:00～17:00④不定休⑤あり



### 井上醤油店

天然醸造を続け、国産丸大豆・小麦を使用しています。また、合成添加物不使用にこだわり、高品質な醤油・味噌・仁多米加工品を製造しています。

①0854-56-0390②奥出雲町下阿井1430-2③8:30～17:30④土曜日・日曜日・祝祭日⑤あり

奥出雲のお土産。



オンラインショップ

knowriceknowlife.stores.jp



島根県の山奥にある小さなまち「奥出雲町」の生産者の方が思いを込めて作った「美味しいもの」をお届けします。

日本の原風景が今も残るこのまちには自然を活かしながら守ってきた、地域ならではのストーリーがあります。「食」を通じて奥出雲特有の文化や風土に触れてください。



### 横田ショッピングセンター 横田蔵市

新鮮な食材が自慢!生活に必要な物は何でも揃うショッピングセンター。店頭の特産市「おくいち」では、奥出雲の野菜・農産加工品を販売。仁多米の米粉をブレンドした「藤屋のたい焼き」はリピーターも多いです。

①0854-52-3300②奥出雲町下横田84③9:30～19:00④第二水曜日⑤あり



### 奥出雲とうふ・いしだ

店舗では人気の豆腐や油揚げ、湯葉の他、地元のお醤油屋さんの商品も置いており、豆乳と野菜やフルーツなどを使用したスムージーや豆乳を使ったジェラートが人気です。

①0854-52-0174②奥出雲町福原32-6③11:00～17:00④不定休⑤あり



### 食彩の里 玉峰

地元の方が手作りで、煮しめや味噌、季節もの笹まきを作っています。仁多特産市や玉峰山荘のほか、町内外の提携しているお店で販売しています。煮しめは、年末には予約でいっぱいになる程の人気。

①0854-57-0348②奥出雲町亀嵩1289-2③9:00～12:00④不定休⑤あり



### 奥出雲讃葉 松葉屋

創業75年を超える和菓子屋。ふんわり食感のこだわり生地にて特製クリームをサンドした「噂の生どら」が人気商品。

①0854-52-2131②奥出雲町下横田128-25③9:00～18:30(冬季9:00～18:00)④不定休⑤あり



### 大岩屋

酒屋が多い奥出雲でも屈指の品揃えを誇る酒屋さんです。店内には所狭しとお酒が並び、特に地元の銘酒『籾上正宗』は全商品取り揃えています。

①0854-52-1033②奥出雲町下横田74-1③8:30～19:30④年中無休⑤あり



### 糸原記念館お土産処 砂鉄

糸原記念館に付設する売店。この地で採取される砂鉄を原料とした手打ち包丁や奥出雲特産の蕎麦などを置いています。

①0854-52-3335②奥出雲町大谷856③9:00～17:00④不定休⑤あり



### 奥出雲中村ファーム

奥出雲町産のえごまと唐辛子を販売しています。全国でも有数のえごま産地である奥出雲町。手作業で収穫したえごま種実だけを低温圧搾生搾りした「奥出雲町産えごま油」です。毎日の健康維持にオススメ。

①0854-54-0151②奥出雲町三成657-1③8:00～17:00④土曜日・日曜日・祝祭日及び不定休⑤あり



### 舞茸奥出雲

舞茸のほか、生キクラゲ、アワビ茸などのきのこや地元産のお豆腐や野菜など様々な商品を販売しています。舞茸の収穫体験ができ、お持ち帰りできます。

①0854-52-0017②奥出雲町八川889-2③8:00～17:00(工場見学は事前予約が必要)④1月1日⑤あり⑥敷地内で「延命水」をくむことが可能



### 籾上清酒

籾上清酒合名会社は、1712年創業で島根でも最も古い酒蔵の一つ。地元の酒米を中心に醸造、奥出雲の豊かな自然と出雲杜氏の技が生み出す味わい深いお酒をお届けします。蔵主

①0854-52-1331②奥出雲町横田1222③9:00～17:00④土曜日・日曜日・祝祭日及び不定休⑤あり



### 仁多特産市

地元で採れた旬の野菜や果物などが店頭には並び、仁多米や舞茸などの特産品もあります。また、町内飲食店や加工所のお寿司や煮しめ、豆腐なども販売しています。

①0854-54-9250②奥出雲町三成641-22③8:30～17:30④1月1日～1月3日⑤あり⑥JR出雲三成駅構内



# 奥出雲 ザックリ観光スポットマップ

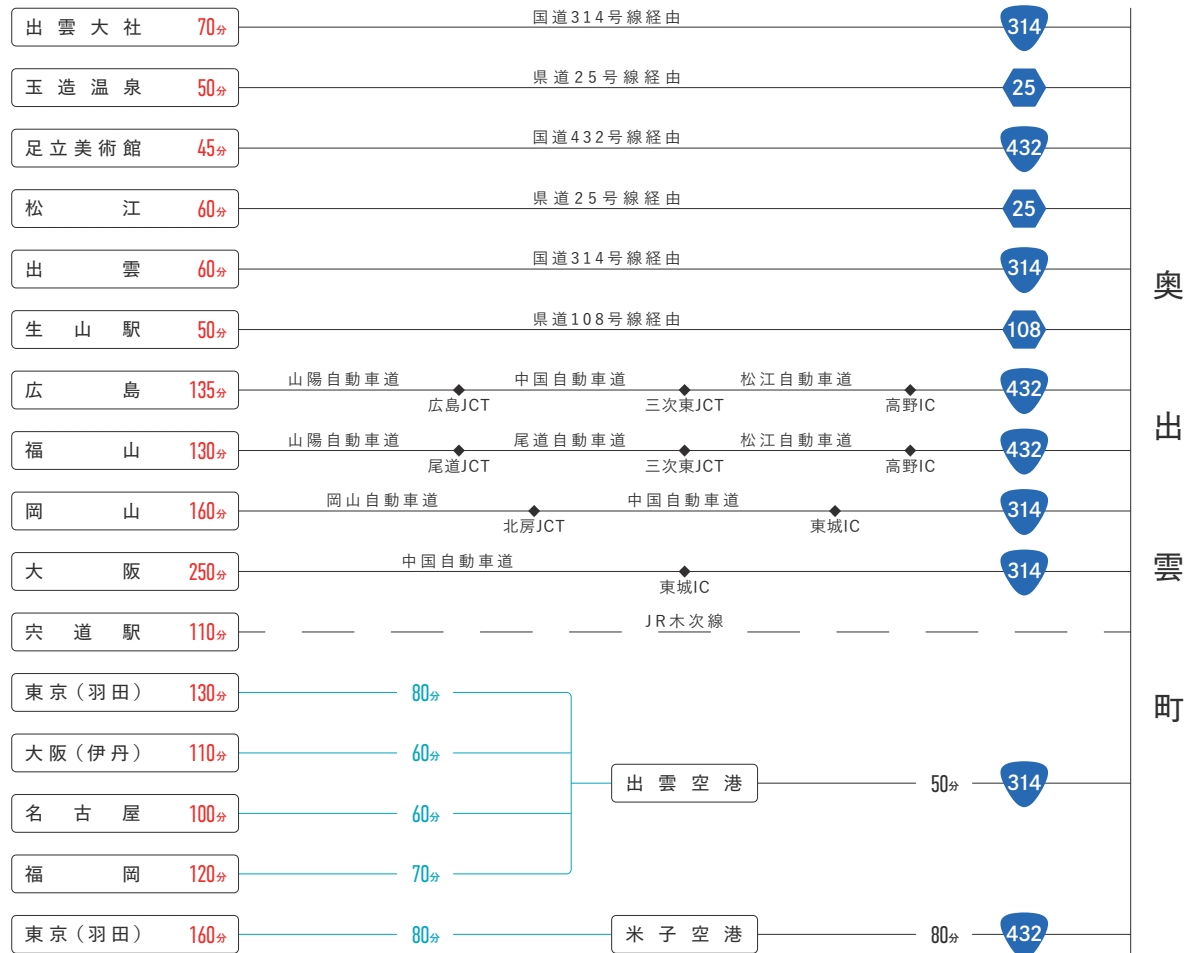


- ① 奥出雲<sup>たね</sup>多根自然博物館
- ② 奥出雲たたらと刀剣館
- ③ 絲原家・絲原記念館
- ④ 櫻井家・可部屋<sup>かべか</sup>集成館
- ⑤ たたら角炉伝承館
- ⑥ 伊賀多氣<sup>いがたけ</sup>神社
- ⑦ 伊賀武<sup>いがたけ</sup>神社・元八重垣<sup>もとやえがき</sup>神社
- ⑧ 稲田神社
- ⑨ 鬼神神社
- ⑩ 湯野神社・松本清張「砂の器」記念碑

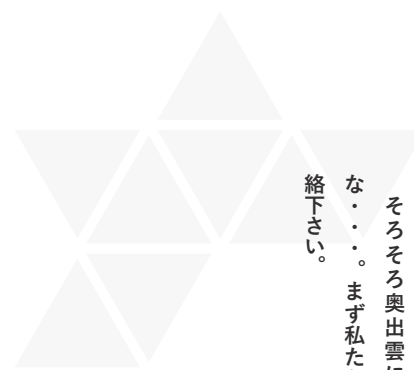
もっと詳しいマップは、こちらをチェック！



## 奥出雲へのアクセス



奥  
出  
雲  
町



団体旅行は苦手……。だけど、自分で調べて、行程を考えて予約するのは時間がかかるし、ちょっと億劫……。そんな時は、ぜひ、私たちにご相談ください。奥出雲までのアクセス・宿泊・食事・観光・お土産はもちろん、体験スポットや季節ごとの名所、知る人ぞ知る穴場など、何でもおこたえします。地元を知り尽くした名物ガイドと一緒に奥出雲巡りなんていかがでしょうか。もちろん、予約手配は私たちに任せください。

そろそろ奥出雲に行きたいな……。まず私たちにまでご連絡下さい。



## 「奥出雲巡りのスペシャリスト」とつくる、自分ならではの旅



あなたならではの奥出雲の旅しませんか？



知らない土地の旅の計画は難しい。自分の家からの移動手段、それぞれの観光地の滞在時間、効率よく回るための順序……。そんな疑問は私たち奥出雲町観光協会にお任せください。お客様一人一人にあったプラン作りのお手伝いをいたします。季節ごとに変わる魅力と奥出雲ならではの風土を活かし、お客様一人一人の「旅の形」を一緒に作り上げましょう。

みんなでお手伝いします！

- # 行ってみたい
- # 見てみたい
- # やってみたい
- # 行く前に知りたいこと
- # 食べてみたい
- # 乗ってみたい
- # 泊まってみたい
- # 体験したい



ここから計画を練ろう！



## 奥出雲のタクシー



**あいタクシー**  
JR出雲三成駅周辺から乗りたい方にオススメ。事前予約をしていれば、サクッと鬼の舌震にも行けます！  
①0854-54-0181②奥出雲町三成224-2③8:00～19:00(それ以外は要予約)④土・日・祝祭日・1月1日



**たたらタクシー**  
JR出雲横田駅周辺から乗りたい方にオススメ。運転手さんに奥出雲のことを聞いたらなんでも教えてくれるかも！  
①0854-52-2802②奥出雲町稲原1397-1③8:00～22:00④不定休



**簸上タクシー**  
JR出雲横田駅周辺からの乗りたい方にオススメ。奥出雲町でタクシー会社を始めて60年！地元出身ドライバーがご案内します。  
①フリーダイヤル0120-620-267(0854-52-0267)②奥出雲町稲原606-25③6:30～21:00(19:00以降は予約をお勧めします)④年中無休